

# TECNOLOGÍA, CIENCIA Y CONOCIMIENTO



Instalaciones diseñadas para reforzar rigor, trazabilidad y control en cada fase del proceso.

**Galimplant** reúne innovación tecnológica, rigor científico y experiencia clínica para desarrollar soluciones implantológicas orientadas a la precisión, la fiabilidad y la predictibilidad. La compañía impulsa procesos de fabricación y control exigentes, sostiene el desarrollo de producto sobre evidencia científica y mantiene la formación continua como uno de sus ejes de mejora. La excelencia, en implantología, ocurre cuando tecnología, ciencia y conocimiento avanzan en la misma dirección.

## **NUESTRAS INSTALACIONES**

Las instalaciones de Galimplant están

concebidas para asegurar la calidad en cada fase del proceso productivo, desde la fabricación hasta la verificación final. La organización del entorno de trabajo, junto con tecnología y sistemas de control avanzados, permite operar con precisión, eficiencia y trazabilidad. Cada etapa se desarrolla en espacios diseñados para sostener estándares exigentes de control y consistencia, en línea con una filosofía de inversión continua en innovación tecnológica. El resultado es un entorno moderno y altamente equipado que refuerza el compromiso de Galimplant con la calidad y la confianza del profesional.

## **NUESTRA FILOSOFÍA: CIENCIA Y EVIDENCIA**

Galimplant es una marca española dedicada a la fabricación y comercialización de implantes dentales y componentes protésicos, con sede en Sarria (Lugo, Galicia). Su trayectoria en implantología oral se apoya en una filosofía de trabajo basada en investigación, innovación y desarrollo tecnológico, con el objetivo de aportar soluciones robustas y eficaces a la práctica clínica.

En este enfoque, la investigación y el desarrollo no son elementos accesorios: actúan como pilares que sustentan la evolución del sistema, orientados a



reforzar la predictibilidad clínica y la calidad del tratamiento.

#### **DESARROLLO DEL PRODUCTO**

Galimplant ha desarrollado un sistema propio, con una gama amplia de implantes y aditamentos protésicos diseñada para cubrir necesidades quirúrgicas y protodóncicas. El diseño combina precisión mecánica, sellado bacteriano y una geometría optimizada para favorecer una estabilidad primaria elevada y resultados clínicos fiables.

Además, el sistema apuesta por la simplificación mediante una única conexión protésica, orientada a facilitar la eficiencia del protocolo y la operativa diaria del profesional.

### NUESTRA SUPERFICIE: NANOBLAST PLUS®

Nanoblast Plus® constituye uno de los desarrollos clave de Galimplant: una superficie trabajada a partir de la experiencia clínica. Se presenta como una superficie segura y diferenciada, con propiedades físico-químicas orientadas a favorecer una adhesión ósea sólida y estable en el tiempo.

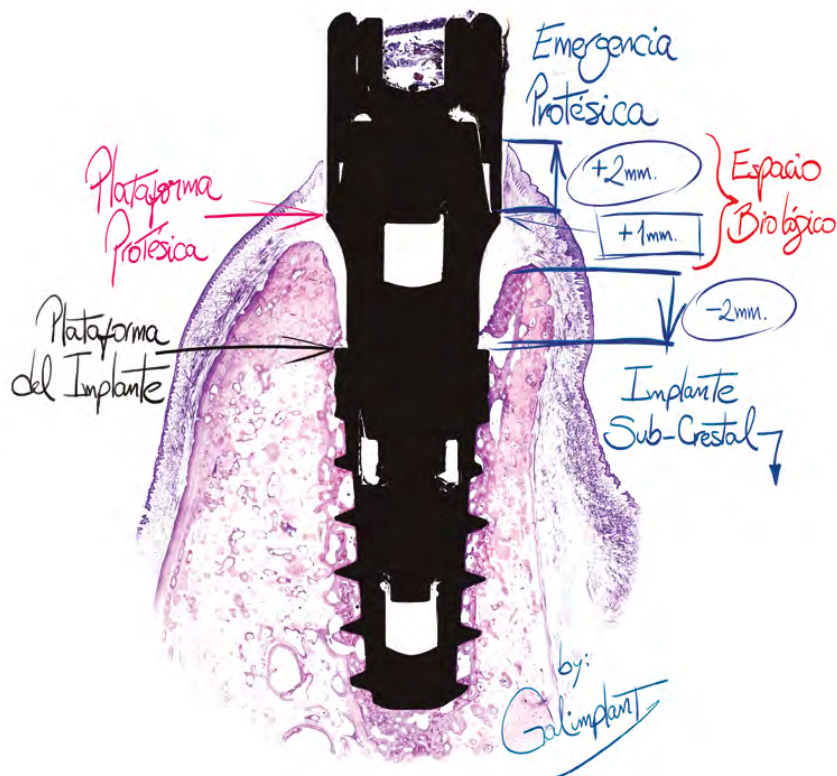
La evolución de este desarrollo se vincula al perfeccionamiento del tratamiento de superficie, basado en ensayo, ciencia y tecnología. El proceso se compone de un chorreo de arena de grano grueso y un posterior triple grabado ácido.

#### La fórmula de la osteointegración

La osteointegración es un fenómeno ampliamente demostrado por la evidencia científica. Numerosos estudios han confirmado que el éxito del implante depende en gran medida de las propiedades químicas, físicas y mecánicas de su superficie, ya que estas condicionan la adhesión celular y la calidad de la unión hueso-implante.

La directora general de Galimplant, la Dra. Leana Kathleen Bragança, afirma que "Nanoblast Plus® aporta confianza, seguridad, fiabilidad y altas tasas de éxito clínico."

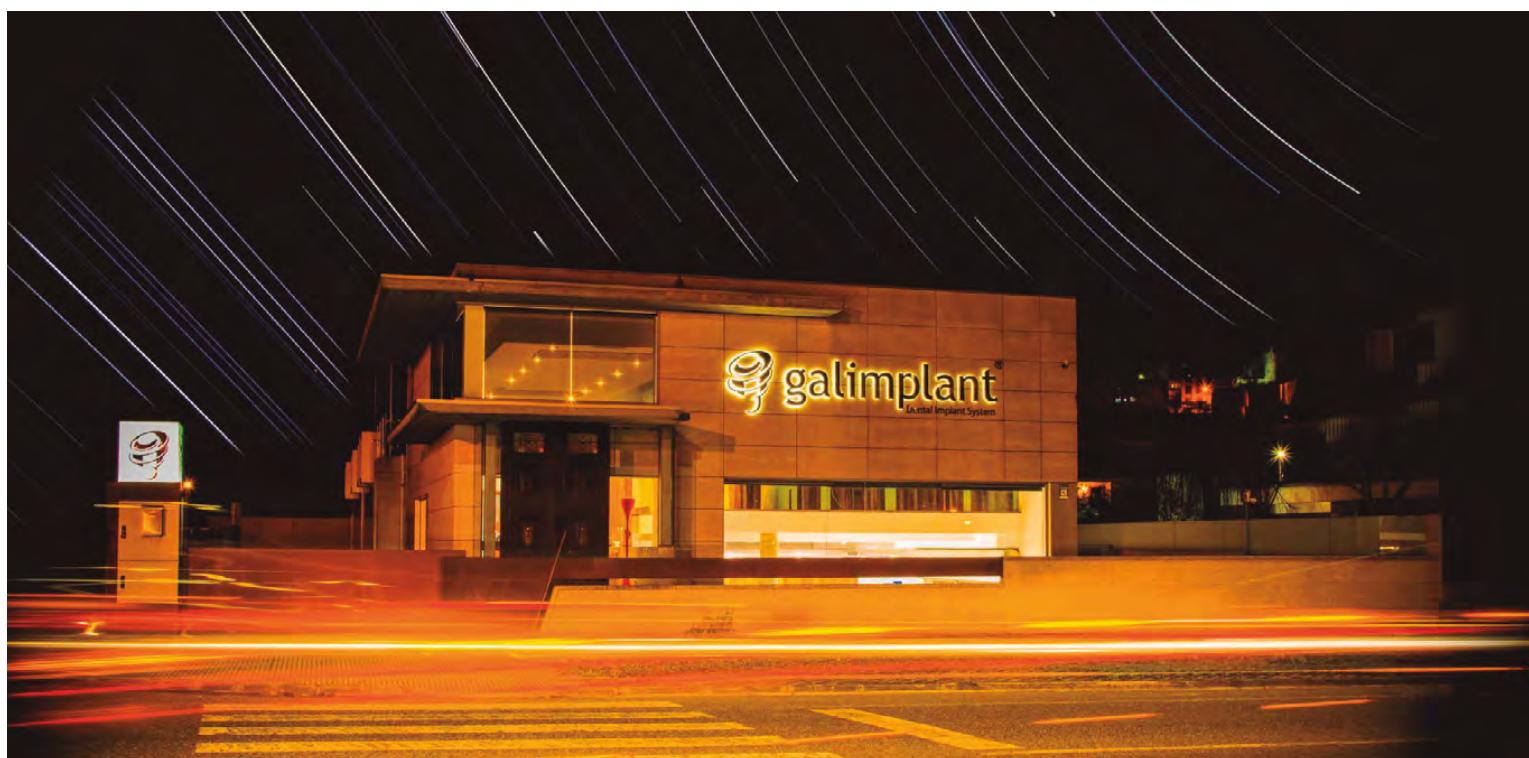
Tras años de I+D, Galimplant ha optimizado su tratamiento de superficie para favorecer un entorno biológicamente estable y orientado a la integración ósea.



### INVESTIGACIÓN CIENTÍFICA Y ENSAYOS CLÍNICOS

La política de I+D+i de Galimplant se apoya en una base científica con estudios in vitro, in vivo y ensayos clínicos que abordan aspectos relevantes de la implantología moderna, como comportamiento a fatiga, osteointegración, rela-

ción de plataforma y condiciones del tejido blando periimplantario, entre otros. Estos proyectos respaldan tanto la evolución del producto como la generación de conocimiento aplicable a protocolos clínicos contemporáneos, reforzando la fiabilidad del sistema y su orientación a resultados consistentes.





### ODONTOLOGÍA DIGITAL Y LABORATORIO

Galimplant integra innovación tecnológica en los flujos actuales mediante soluciones compatibles con la Odontología Digital, facilitando la planificación quirúrgica avanzada y la optimización de los procedimientos restauradores. El sistema implantológico está concebido para encajar de forma eficiente en entornos digitales, orientado a reforzar precisión en el ajuste protésico y previsibilidad del tratamiento.

Además, la compañía creó recientemente GaliLabs, una alianza estratégica entre laboratorios protésicos y Galimplant orientada a fortalecer la colaboración técnico-clínica. Este proyecto promueve coordinación entre clínica y laboratorio, protocolos de trabajo estandarizados, intercambio de conocimiento y mejora continua en procesos de diseño y fabricación protésica.

### CALIDAD, CERTIFICACIONES Y PRESENCIA INTERNACIONAL

Galimplant trabaja bajo estándares internacionales de calidad, con productos sanitarios que cumplen con marcado CE y sistemas de gestión avalados por certificaciones como ISO 13485.

La empresa tiene presencia en múltiples países, incluyendo Portugal, Chile, Ecuador, Reino Unido, México, Croacia,

Eslovenia, Dubái y Marruecos, y participa de forma activa en congresos y eventos internacionales de implantología oral.

### FORMACIÓN CONTINUA Y ACTUALIZACIÓN CLÍNICA

La formación continua y la actualización clínica forman parte del enfoque de Galimplant hacia una implantología moderna y basada en evidencia. La

compañía desarrolla acciones formativas y, además, cuenta con la Academia Global Dental Experience, un espacio diseñado para acceder a programas prácticos y teóricos, combinando conocimiento científico, técnicas actuales y experiencia clínica.

El objetivo es aportar herramientas aplicables a la práctica diaria, impulsar la especialización y contribuir al crecimiento profesional, integrando





La formación continua como pilar para una implantología actualizada y predecible.



formación, conocimiento y práctica clínica en un mismo entorno.

#### UNIVERSIDAD E INVESTIGACIÓN

La relación con el ámbito universitario es esencial para Galimplant, entendiendo que la conexión entre industria y academia es clave para el progreso de la implantología. A través de cátedras, acuerdos de investigación y proyectos colaborativos, la compañía impulsa el conocimiento y formación especializada.

- Colaboración con la Universidad de Santiago de Compostela.
- Colaboración con la Universidad de Salamanca.
- Colaboración con la Universidad de Sevilla.
- Colaboración con la Universidad de Murcia.
- Colaboración con la Universidad Complutense de Madrid.
- Colaboración con la Universidad de Valencia.

- Colaboración con la Universidad Alfonso X el Sabio.
- Colaboración con la Universidad Politécnica de Catalunya.
- Colaboración con la Clínica Universidad de Navarra.
- Colaboración con la Universidad del País Vasco.

#### CASOS CLÍNICOS: EVIDENCIA APLICADA A LA PRÁCTICA DIARIA

Los casos clínicos desarrollados por KOLs constituyen un soporte esencial para validar y contrastar sistemas implantológicos en condiciones reales de práctica profesional. Más allá de la investigación experimental y los ensayos técnicos, la evidencia clínica obtenida en consulta contribuye a confirmar fiabilidad, estabilidad y predictibilidad de las soluciones.

La documentación de protocolos completos —desde planificación diagnóstica hasta seguimiento— permite revisar variables clave como estabilidad primaria, comportamiento de tejidos blandos, respuesta ósea periimplantaria, ajuste protésico y resultados estéticos y funcionales.

La sistematización de estos casos refuerza el compromiso con una implantología basada en evidencia: cada procedimiento documentado aporta datos clínicos, facilita revisión entre profesionales y alimenta la mejora continua de los

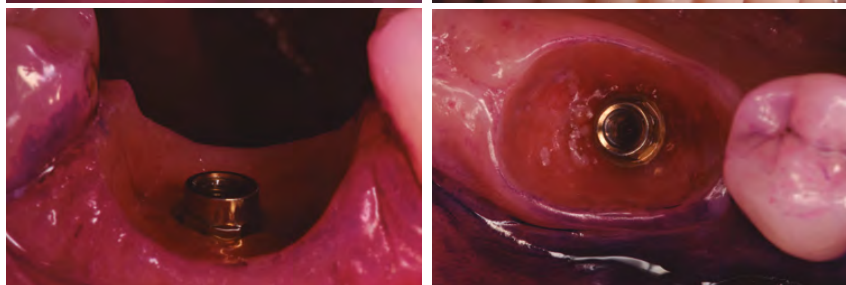


protocolos. Además, su difusión en congresos y encuentros científicos favorece el intercambio de conocimiento dentro de la comunidad odontológica.

**“DOS PALABRAS DEBERÍAN DEFINIR LA IMPLANTOLOGÍA ACTUAL: ESTABILIDAD Y ESTÉTICA”**

**Dr. Antonio Murillo (KOL).**

El doctor Antonio Murillo forma parte del grupo de Key Opinion Leaders (KOL) de Galimplant: profesionales que aportan experiencia clínica, visión crítica y validación en condiciones reales de consulta. Su trabajo con los sistemas Galimplant se integra en un enfoque basado en predictibilidad, rigor de protocolo y análisis de resultados, con especial



atención a la estabilidad y a la gestión estética, dos criterios clave en la implantología actual.

Como KOL, el papel del doctor Murillo no se limita a “usar” un sistema: contribuye a documentar casos, compartir aprendizaje clínico, contrastar flujos de trabajo y trasladar la experiencia

acumulada a la comunidad profesional a través de formación y divulgación. Esa conexión entre práctica clínica y mejora continua encaja con la filosofía de Galimplant: desarrollar soluciones implantológicas apoyadas en la ciencia, el control de calidad y la evidencia aplicada. ■

